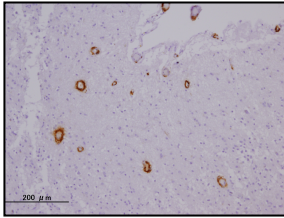


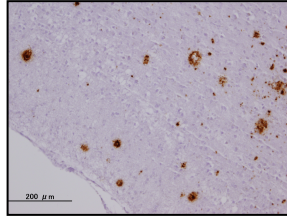
硬膜移植後Creutzfeldt-Jakob病剖検脳におけるアミロイドβ蛋白の沈着について

研究分担者: 金沢大学大学院医学系研究科 脳老化・神経病態学(神経内科学) 浜口 毅

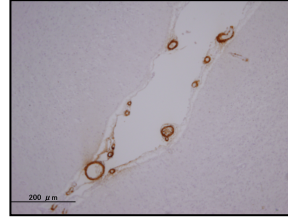
1. 硬膜移植後CJD剖検脳における抗アミロイドβ抗体(4G8)による免疫染色



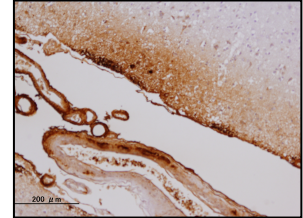
死亡時35歳、男性
潜伏期間21年



死亡時39歳、男性
潜伏期間20年



死亡時41歳、男性
潜伏期間25年



死亡時62歳、男性
潜伏期間26年

2. 硬膜移植後CJD剖検脳における抗アミロイドβ沈着のまとめ

症例	性別	死亡時年齢	移植時年齢	CJD罹病期間(月)	潜伏期間(年)	脳実質へのAβ沈着	血管へのAβ沈着
1	女性	26	22	18	4	+	+
2	女性	56	46		9	+	+
3	女性	68	57		10	+	-
4	男性	70	58	12	12	+	+
5	女性	77	63	19	13	-	-
6	女性	68	52	32	16	-	-
7	男性	58	42	13	16	-	-
8	女性	67	51	11	16	+++	+++
9	女性	66	48	15	18	++	++
10	女性	73	53	16	19	+	+
11	男性	39	19	20	20	++	++
12	男性	35	16	17	21	-	+++
13	女性	80	57	13	23	++	++
14	男性	41	16	41	25	+	+++
15	男性	68	42	13	26	+++	+++
16	男性	62	36	7	26	+++	+++
17	女性	81	52	26	29	+++	+++

解 説

- 17例中14例のdCJD剖検脳に何らかのAβ沈着を認めた
- 潜伏期間が長くなると、Aβ沈着が増加する傾向にあった
- 死亡時年齢が42歳未満の若年者4例にもAβ沈着を認めた
- 脳実質より脳血管へのAβ沈着が目立つ症例が多かった
- 軟膜下へのAβ沈着が目立つ症例が複数存在した