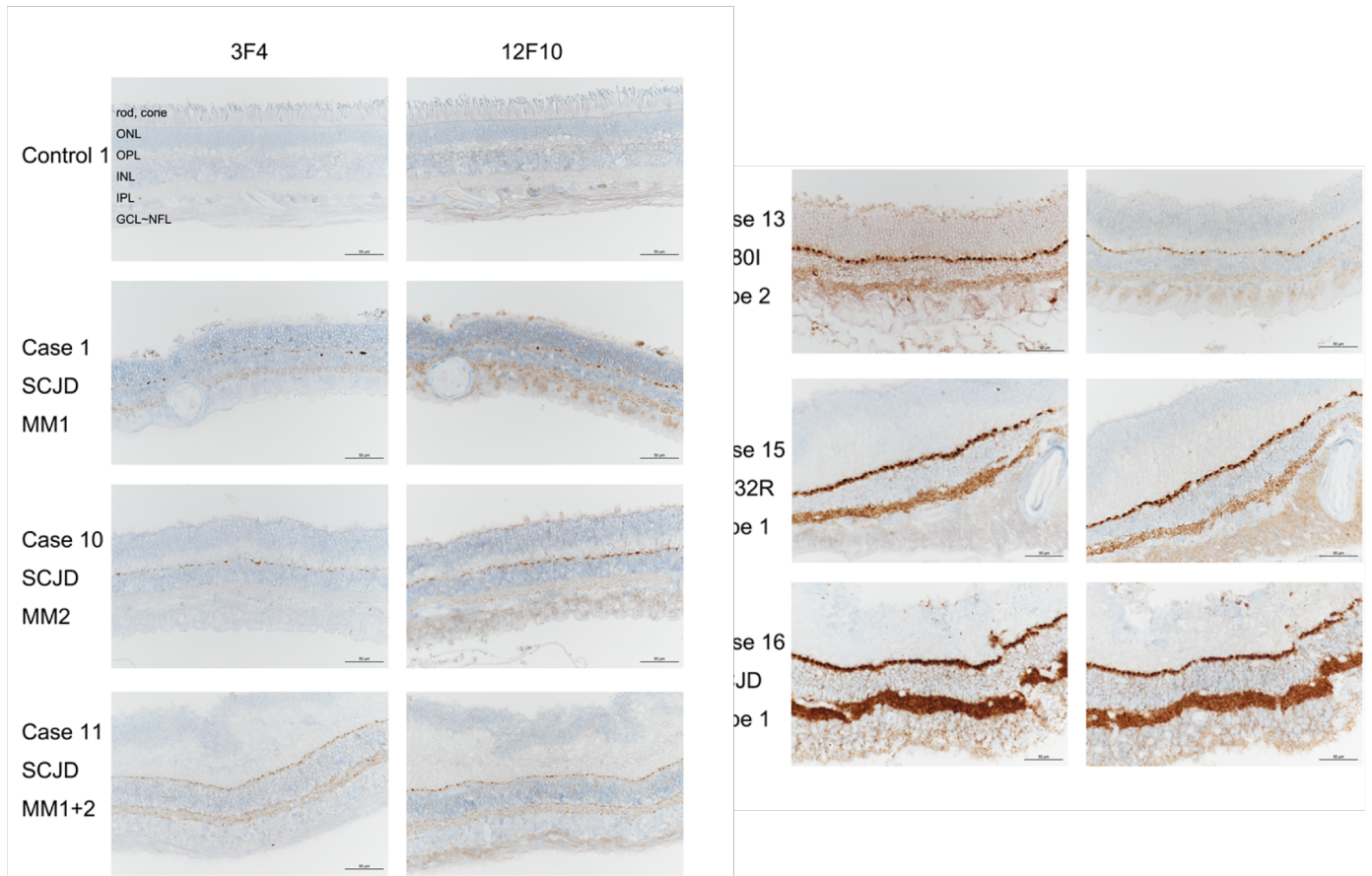


PrP^{res}は様々な病型のプリオン病に沈着する

研究分担者：埼玉医科大学国際医療センター 高尾昌樹



解説

1. 孤発性、遺伝性のプリオン病の網膜には、プリオンタンパクが沈着する。
2. 感染対策、診療ガイドラインの策定・改訂、症例登録への貢献。